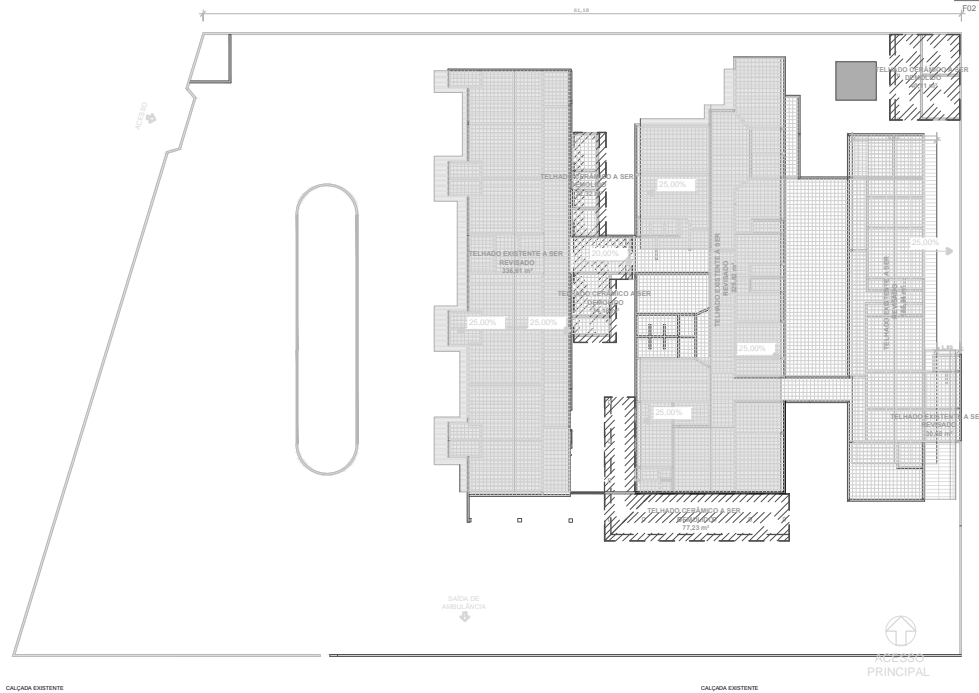


1 PLANTA BAIXA TERREO  
1 : 200



2 PLANTA DE LOCALIZAÇÃO E COBERTURA  
1 : 200

Isabela Dourado  
Arquiteta e Urbanista  
CREA: 6322

PREFEITURA MUNICIPAL  
**JOÃO DOURADO**  
PREFEITO: CELSO LUIZA DOURADO  
Agora é a vez do povo

PREFEITO DO HOSPITAL MUNICIPAL DR. BENEDITO NEY  
LOCAL: RUA SANTO AMAR, SN - CENTRO, JOÃO DOURADO / BAHIA  
PROJETADELA: ARQ. ISABELA HERANDA DOURADO NUNES

CADERNO Nº 1  
CADASTRO

F02  
18

ESCALA 1 : 200