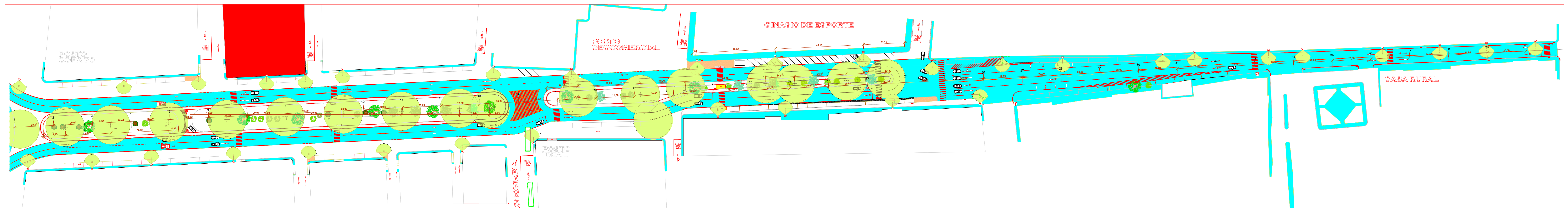
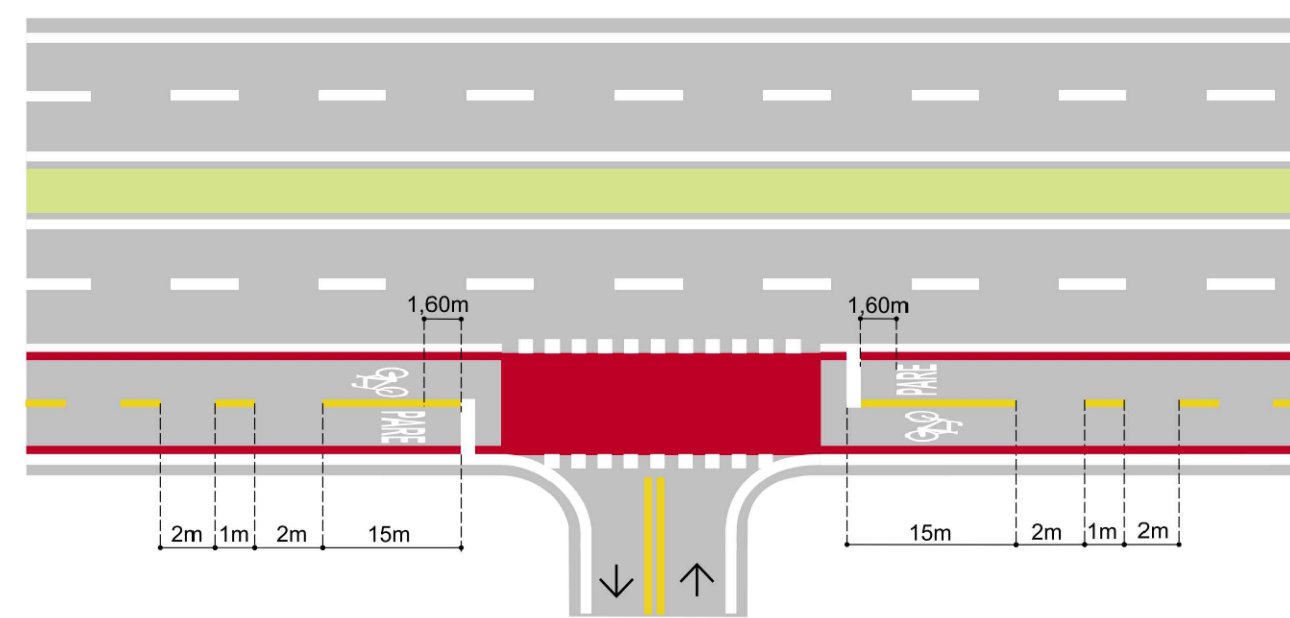


1 PLANTA BAIXA TÉRREO
F03 1 : 750

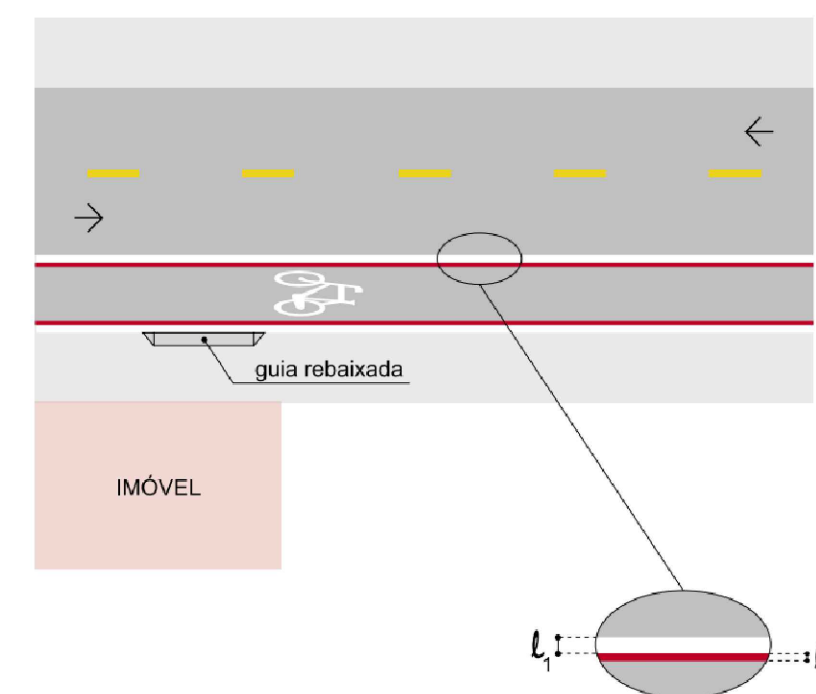


2 ILUMINACAO
F03 1 : 750

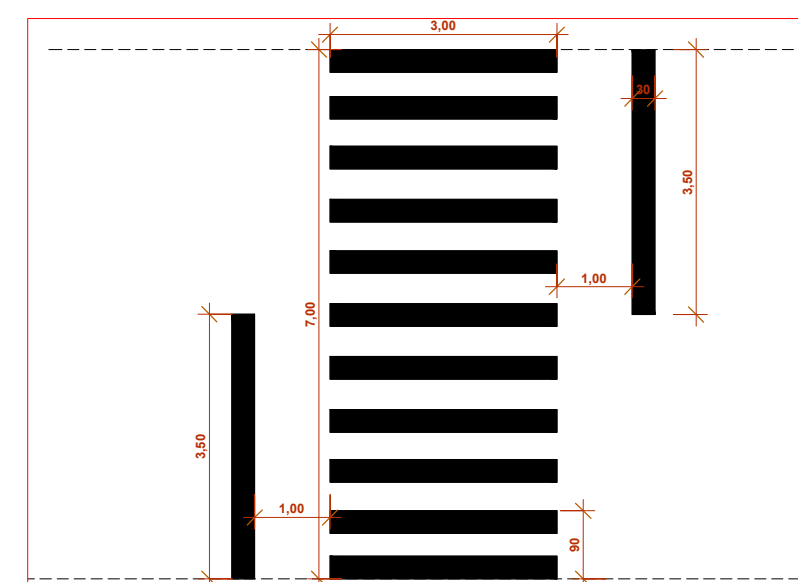
CICLOFAIXA



3 DETALHE DA CICLOFAIXA
F03 SI / ESC



4 DETALHE DA FAIXA DE PEDESTRE
F03 1 : 100



QTO - LUMINARIAS		
Contador	Tipo	Comentários
1	POSTE DE RUA 2 PETALAS	NOVO
6	POSTE DE RUA 4 PETALAS	NOVO
11	POSTE DE RUA 4 PETALAS	POSTE EXISTENTE A MANTER
6	POSTE DE RUA 4 PETALAS	POSTE EXISTENTE A RELOCAR
34	POSTE EXISTENTE COM 1 BRAÇO	POSTE ELÉTRICO EXISTENTE A MANTER

QT SINALIZAÇÃO HORIZONTAL		
Tipo	Comprimento	Descrição
FAIXA CONTINUA AMARELA	2080,53 m	SINALIZAÇÃO HORIZONTAL COM TINTA RETRORREFLETIVA A BASE DE RESINA ACRILICA COM MICROESFERAS DE VIDRO
FAIXA CONTINUA BRANCA	2971,25 m	SINALIZAÇÃO HORIZONTAL COM TINTA RETRORREFLETIVA A BASE DE RESINA ACRILICA COM MICROESFERAS DE VIDRO
TRACELADA AMARELA	59,60 m	SINALIZAÇÃO HORIZONTAL COM TINTA RETRORREFLETIVA A BASE DE RESINA ACRILICA COM MICROESFERAS DE VIDRO
TRACELADA BRANCA	508,21 m	SINALIZAÇÃO HORIZONTAL COM TINTA RETRORREFLETIVA A BASE DE RESINA ACRILICA COM MICROESFERAS DE VIDRO
CICLOVIA		
FAIXA BRANCA COM 20CM	=	388,05m ²
FAIXA VERMELHA COM 10CM	=	174,4m ²
PREENCHIMENTO VERMELHO CRUZAMENTO	=	149,50m ²
SIMB. CICLOFAIXA	=	15,0m ²

QTO - MOBILIÁRIO			
Imagem	Tipo	QT.	COMENTÁRIOS
	Faixa de Pedestre	15	AREA DE PINTURA = 15 * 11,10m ² = 166,50m ²
	LIXEIRA	25	
	rampa	23	
	RAMPA PISO DE 16	2	



PREFEITURA MUNICIPAL
JOÃO DOURADO
Agora é a vez do povo



PROJETO: URB - PROJETO URBANIZAÇÃO DA ENTRADA DA CIDADE

LOCAL: AVENIDA JOAQUIM AUGUSTO / JOÃO DOURADO - BAHIA

PLANTA BAIXA E ILUMINAÇÃO

ESCALA:

FOLHA
F03

/05

06/03/2021 11:16:47