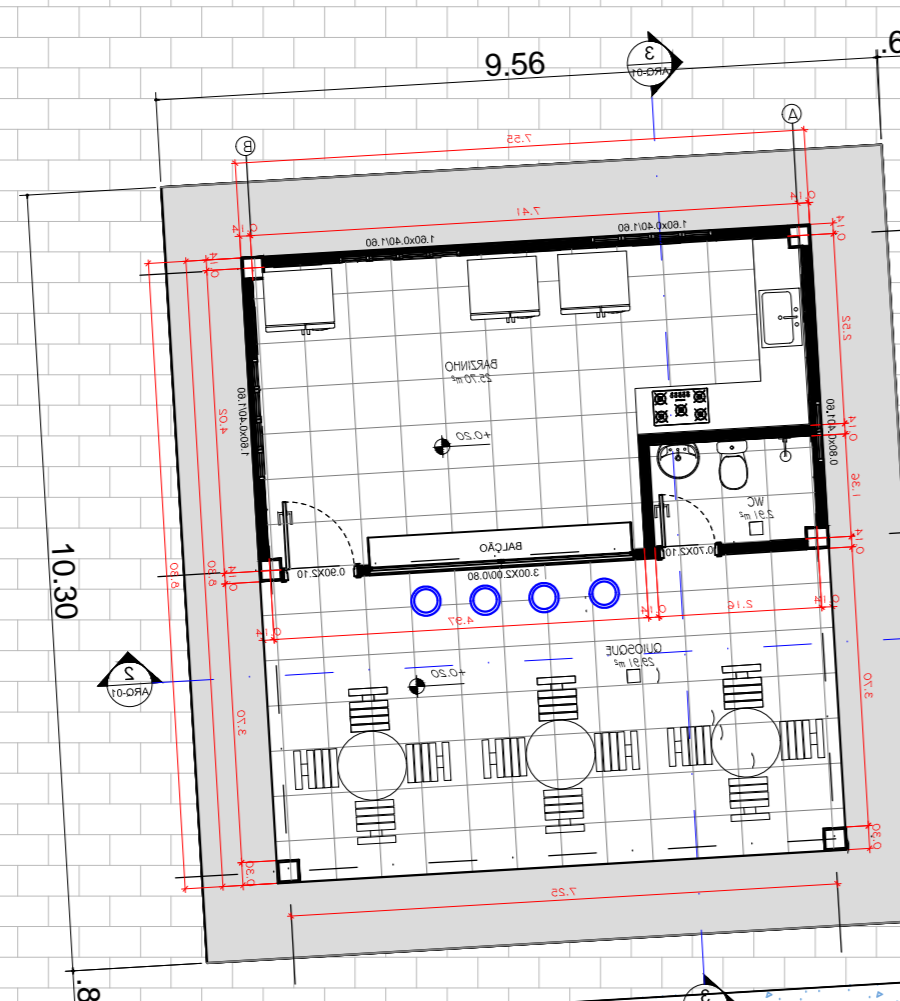


CANTEIRO EXISTENTE

QUIOSQUE



MÓDULO DE JOGOS MÚLTIPLOS

PARQUINHO

CASTILLO

GIRA-GIRA

BALANÇO

GANGORRA

PASAMANO GRANDE

BARRAS PARALELAS

PAVIMENTAÇÃO EM PARALELEPÍPEDO EXISTENTE

PISO EM CONCRETO ARMADO e=7cm

ARGUBANCADA

PASSEIO

POSTE DE CONCRETO ØT 9500

45.00

3.50

5.00

41.72

3.00

2.00

3.14

52.55

52.55

52.55

52.55

52.55

52.55

52.55

52.55

52.55

52.55

52.55

52.55

52.55

52.55

52.55

52.55

52.55

52.55

52.55

52.55

52.55

52.55

52.55

52.55

52.55

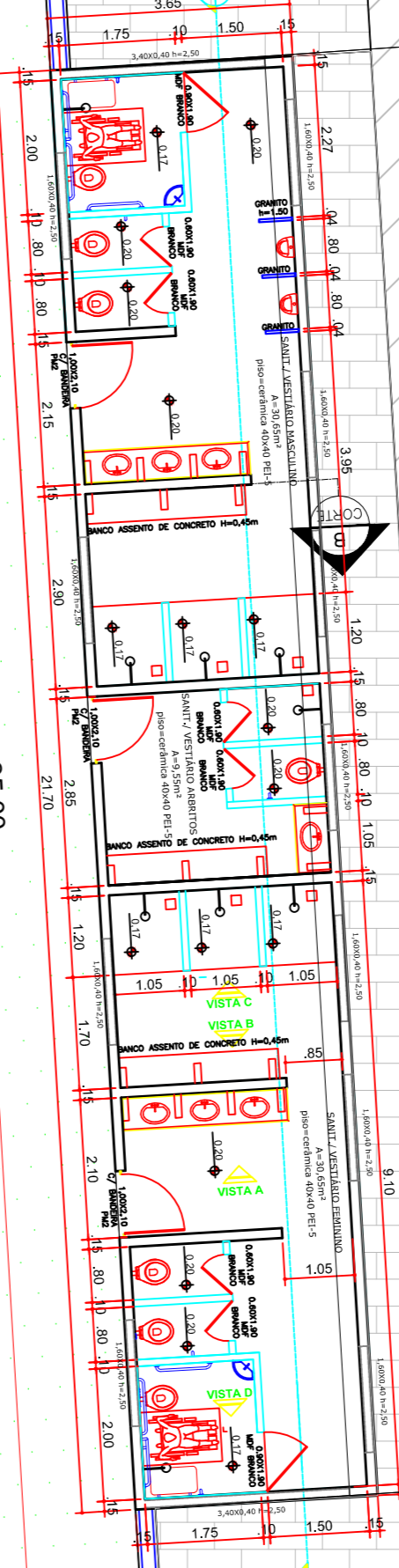
ÁREA DE META

MARCA DE PENALTI

LINHA DE SAÍDA

LINHA DE CENTRAL

CAMPO SOCIETY
PISO EM GRAMA SINTÉTICA
ÁREA = 1.820m²



VESTIÁRIO

PASSEIO EXISTENTE

PAVIMENTAÇÃO EM PARALELEPÍPEDO EXISTENTE

PASSEIO EXISTENTE



DET. GRAMA
S / ESC.

LEGENDA

| | |
|--|---|
| | PISO EM GRAMA SINTÉTICA = 1.820 m² |
| | PISO EM CONCRETO ARMADO (ESP. 7cm) = 351.06m² |
| | ARQUIBANCADA |



Prefeitura Municipal
de João Dourado

TÍTULO:
Projeto Campo Society

ASSUNTO DA PRANCHA:
Planta Baixa e Implantação

PROPRIETÁRIO:
Prefeitura Municipal de João Dourado

SITO:
Sede

AUTOR DO PROJETO:
Maicon Douglas A. Dourado

PRANCHA: ESCALA: DATA:
1/10 Indicada Março / 2022

ÁREA DO TERRENO:
ÁREA CONSTRUÍDA:
TAXA DE OCUPAÇÃO:

PREFEITURA MUNICIPAL DE JOÃO DOURADO
Processo nº _____
Conferido por: _____
Aprovado por: _____
Data: _____ de _____ de _____

Declaro que a aprovação do projeto por parte da Prefeitura Municipal de João Dourado e demais órgãos competentes, não implica no reconhecimento quanto ao direito de propriedade do terreno.

Proprietário
Prefeitura Municipal de João Dourado

Responsável Técnico
Eng. Civil - CREA-BA
ART OBRAS - SERVIÇO
Nº BA

CÓPIA NÃO AUTORIZADA: Obedecendo ao disposto pela legislação em vigor, o projeto elaborado só poderá ser utilizado pelo Contratante para os fins a serem aqui indicadas. Caso ocorrerem modificações de endereço, ou ainda repetições da construção, este projeto poderá ser executado somente com a concordância expressa por parte da empresa.