

BRASIL

brasil@gruposol.com.br

SAÚDE Ministério vai oferecer nova vacina contra meningite

www.atarde.com.br/brasil

SAÚDE Até 30 de março, foram contabilizadas 322.199 infecções, com 86 mortes. Em 16 de março, eram 229.064

Dengue tem alta de 29% em duas semanas

LÍGIA FORMENTI
Estatado Conteúdo

O número de casos de dengue no País subiu 29% em duas semanas, de acordo com boletim divulgado pelo Ministério da Saúde. Até 30 de março, foram contabilizadas 322.199 infecções, com 86 mortes. Em 16 de março, eram 229.064. Em relação ao ano passado, a elevação é bastante expressiva: 303%. No mesmo período do ano passado, haviam sido registrados 51 óbitos.

O maior número de casos de doença está na região Sudeste, com 66,3% do total do País. Em seguida, vêm o Centro-Oeste (17,4%), o Nordeste (7,5%), o Norte (5,4%) e o Sul (3,4%). A maior relação de casos por habitantes foi registrada em Tocantins (687,4 casos/100 mil hab.), Mato Grosso do Sul (518,6 casos/100 mil hab.), Goiás (479,0 casos/100 mil hab.), Acre (467,9 casos/100 mil hab.), Minas Gerais (387,8 casos/100 mil hab.) e Espírito Santo (303,9 casos/100 mil hab.).

O estado mostrou que em pelo menos 94% dos municípios paulistas já foram no-

tificados casos de dengue este ano. Do total de 645 cidades, em 606 ao menos uma pessoa apresentou os sintomas da doença de janeiro a março, conforme dados do Centro de Vigilância Epidemiológica da Secretaria da Saúde do Estado. No

mesmo período do ano passado, 545 cidades (84,5%) haviam tido dengue.

Avanço no interior

Um bebê de cinco meses morreu após contrair a dengue em Campinas, interior de São Paulo. A morte, con-

firmada na segunda-feira, 15, é a primeira pela doença na maior cidade do interior paulista, mas há outro óbito em investigação.

A Secretária de Saúde divulgou novo balanço da dengue, que já infectou 3.578 pessoas no município.

Em uma semana, foram confirmados 1.530 casos, o que mostra o avanço da doença. Há ainda 2.151 casos suspeitos.

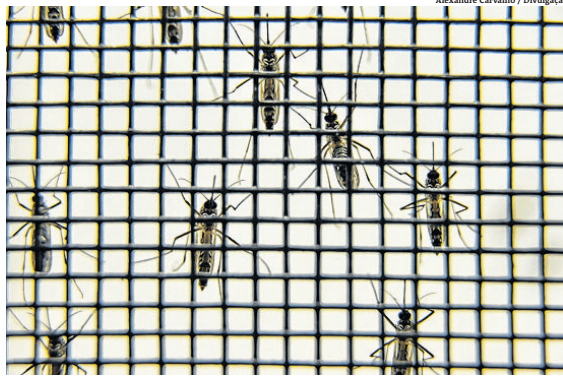
O bebê que faleceu, do sexo feminino, morava com a família na região sul da cidade e foi atendido em uni-

dade da rede particular. Já o óbito investigado é de uma universitária de 19 anos. A Vigilância Epidemiológica informou ter intensificado as ações de prevenção, com a nebulização, nas áreas mais atingidas. Desde julho de 2018, segundo o órgão, 410 mil imóveis foram visitados pelas equipes que atuam no combate à dengue. Ao menos 40 mil criadouros foram removidos.

Em Araraquara, região norte do estado, o número de casos de dengue confirmados este ano subiu para 7.493, conforme boletim divulgado pela prefeitura. Em uma semana, houve mais de mil infectados. Cinco mortes já foram confirmadas.

De acordo com a Vigilância Epidemiológica, os números indicam que o pico da epidemia já passou. Foram contabilizados 2,7 mil casos em janeiro, outros 3,8 mil em fevereiro, ponto alto da doença, caindo para 1,4 mil em março. A prefeitura informou ter reforçado as ações preventivas.

COLABOROU JOSÉ MARIA TOMAZELA



Alexandre Carvalho / Divulgação

Após região Sudeste, com maior número de casos, vem o Centro-Oeste, com 17,4%

Em relação ao ano passado, a elevação é bastante expressiva: 303%

Maior número de casos da doença está na região Sudeste, com 66,3% do total do País

DESABAMENTO NO RIO

Sobe para 19 número de mortos

REDAÇÃO E AGÊNCIAS

Mais três corpos foram encontrados pelos bombeiros, ontem, nos escombros dos dois prédios que desabaram na comunidade da Muzema, zona oeste do Rio. Assim, sobe para 20 o número de mortos na tragédia.

Por volta das 14h, dois corpos foram resgatados, o de um homem e o de uma mulher. Mais um foi localizado. Segundo a assessoria dos bombeiros, quatro pessoas ainda estão desaparecidas.

Durante a tarde chegou a ser divulgado que quatro corpos teriam sido achados, o que elevaria para 20 o número de mortos, mas a in-

formação foi corrigida na parte da noite. Pelo menos dez pessoas ficaram feridas no desabamento, que ocorreu sexta-feira passada.

Três pessoas seguem internadas, duas mulheres em estado grave, e uma criança

Segundo a assessoria dos bombeiros, quatro pessoas ainda estão desaparecidas

em estado "estável, porém delicado".

Os dois prédios ficam em área dominada por milícias - grupos paramilitares que exploram negócios em comunidades do Rio. A exploração imobiliária irregular é um dos principais negócios. Os prédios que caíram, como muitos outros na região, foram erguidos e comercializados irregularmente.

Com o encerramento do trabalho dos bombeiros, haverá a implosão de pelo menos 16 prédios do Condomínio Figueiras do Itanhanga. Três deles ficam próximos aos prédios que desabaram e já teriam a sua estrutura afetada. Os demais também

foram construídos irregularmente.

Policiais da 16ª DP (Barra da Tijuca) e da Delegacia de Repressão às Ações Criminosas Organizadas (Draco) querem responsabilizar criminalmente os responsáveis pela tragédia. Uma das empresas intimadas a depor seria a Gaúcha New Construtora Consultoria Planejadas e Projetos Ltda, citada em uma ação civil pública, conforme reportagem do jornal O Globo.

As demolições ocorrerão após terminarem as buscas pelos quatro desaparecidos. Outras quatro liminares são analisadas, e mais três pedidos serão demolidos.



Reginaldo Pimenta / Agência O Dia / Estadão Conteúdo

O 6º dia de buscas contou com o auxílio do Exército

PREFEITURA MUNICIPAL DE CAFARNAUM
PREGÃO PRESENCIAL Nº 17/18. Menor preço por lote. Objeto: Aquisição de 5 veículos, sendo 01 Monobloco tipo Executivo padrão rotativo, 01 veículo tipo Van, 02 caminhonetes/picapes, 01 utilitário tipo sedan, 01 ambulância convencional e 01 Ambulância. Modalidade: Pregão Presencial nº 17/18. Edital: 14/03/2019. Horário de atendimento: 09h às 17h, de segunda a sexta-feira, exceto nos dias 01/04/2019 e 02/04/2019. Local: Rua 15 de Novembro, 125, Centro, Salvador, BA. Informações: 743846120. Contato: 743846120. Contato: 743846120. Contato: 743846120.

PREFEITURA MUNICIPAL DE CORDEIROS
PREGÃO ELETRÔNICO SRP 08/19. Menor preço por lote. Objeto: Aquisição de Material Esportivo, recursos oriundos do contrato nº 0001/2018. Edital: 14/03/2019. Horário de atendimento: 09h às 17h, de segunda a sexta-feira, exceto nos dias 01/04/2019 e 02/04/2019. Local: Rua 15 de Novembro, 125, Centro, Salvador, BA. Informações: 743846120. Contato: 743846120. Contato: 743846120.

PREFEITURA MUNICIPAL DE CARVALHO DA SILVA
PREGÃO PRESENCIAL Nº 025/2019-PP. Objeto: Contratação de empresa para o fornecimento de peças e partes para suprir as necessidades das secretarias de saúde e assistência social deste município. Edital: 14/03/2019. Horário de atendimento: 09h às 17h, de segunda a sexta-feira, exceto nos dias 01/04/2019 e 02/04/2019. Local: Rua 15 de Novembro, 125, Centro, Salvador, BA. Informações: 743846120. Contato: 743846120. Contato: 743846120.

PREFEITURA MUNICIPAL DE PRESIDENTE DUTRA
TOMADA DE PREÇO 002-2019. Objeto: Contratação de empresa especializada para construção da Praça Oriente, Praça Paraíso e reconstrução da Praça do Comércio. Menor Valor Global. Dia 02/05/2019 às 09h (09h). Edital: 14/03/2019. Horário de atendimento: 09h às 17h, de segunda a sexta-feira, exceto nos dias 01/04/2019 e 02/04/2019. Local: Rua 15 de Novembro, 125, Centro, Salvador, BA. Informações: 743846120. Contato: 743846120. Contato: 743846120.

PREFEITURA MUNICIPAL DE AMARGOSA
PREGÃO ELETRÔNICO Nº 02/2019/SRP. Objeto: Contratação de empresa especializada para aquisição de materiais e insumos para suprir as necessidades do Laboratório Municipal de Análises de Urina, mediante Sistema de Registro de Preços. Informações e-mail: licitacao@amargosa.ba.gov.br ou pelo fone (75) 3534-3077. Edital: 14/03/2019. Horário de atendimento: 09h às 17h, de segunda a sexta-feira, exceto nos dias 01/04/2019 e 02/04/2019. Local: Rua 15 de Novembro, 125, Centro, Salvador, BA. Informações: 743846120. Contato: 743846120. Contato: 743846120.

PREFEITURA MUNICIPAL DE ANALITINO
REPUBLICAÇÃO PREGÃO PRESENCIAL Nº 002/2019 CONVAVE. Objeto: Contratação de empresa especializada para locação de veículo tipo utilitário sem motorista e tipo van com motorista para transporte em estado particular e não particular da equipe da Comissão de Licitação controlada no dia 02 de maio de 2019, às 11h00. Edital disponível no site: <http://www.tribuna.com.br/licitacoes/licitacoes>. Informações pelo telefone: (35) 3233-2739. 17 de abril de 2019. Pregão: Danilo José de Souza Vaz.

SERVIÇO NACIONAL DE APRENDIZAGEM RURAL - SENAR-ARIBA
AVISO DE LICITAÇÃO - PREGÃO ELETRÔNICO Nº 008/2019. O SENAR-ARIBA, torna público que no dia 30/04/2019, às 10h (dez horas), haverá licitação na modalidade PREGÃO ELETRÔNICO, do tipo MENOR PREÇO ANUAL, para a contratação de empresa especializada em prestação de serviços de locação de veículo por diária, sem motorista, por um período de 12 meses. O edital de licitação com seus anexos poderá ser retirado no site eletrônico do SENAR-ARIBA em <http://www.sistemafar.com.br/licitacoes>, no portal do Banco do Brasil licitacoes.com.br e cadastrado em licitacao@senar-ariba.com.br. Salvador, BA, 18 de abril de 2019. Votante: Sotero Ramos de Nascimento - Pregão - SENAR-ARIBA.

PREFEITURA MUNICIPAL DE CARVALHO DA SILVA
AVISO DE LICITAÇÃO. PREGÃO PRESENCIAL Nº 025/2019-PP. Objeto: Contratação de empresa para o fornecimento de peças e partes para suprir as necessidades das secretarias de saúde e assistência social deste município. Edital: 14/03/2019. Horário de atendimento: 09h às 17h, de segunda a sexta-feira, exceto nos dias 01/04/2019 e 02/04/2019. Local: Rua 15 de Novembro, 125, Centro, Salvador, BA. Informações: 743846120. Contato: 743846120. Contato: 743846120.

PREFEITURA MUNICIPAL DE IBIPITANGA
PREGÃO PRESENCIAL Nº 025/2019-PP. Objeto: Contratação de empresa para o fornecimento de peças e partes para suprir as necessidades das secretarias de saúde e assistência social deste município. Edital: 14/03/2019. Horário de atendimento: 09h às 17h, de segunda a sexta-feira, exceto nos dias 01/04/2019 e 02/04/2019. Local: Rua 15 de Novembro, 125, Centro, Salvador, BA. Informações: 743846120. Contato: 743846120. Contato: 743846120.

PREFEITURA MUNICIPAL DE WAGNER
PREGÃO PRESENCIAL Nº 008/2019. Objeto: Contratação de empresa para a aquisição de Material Esportivo, recursos oriundos do contrato nº 0001/2018. Edital: 14/03/2019. Horário de atendimento: 09h às 17h, de segunda a sexta-feira, exceto nos dias 01/04/2019 e 02/04/2019. Local: Rua 15 de Novembro, 125, Centro, Salvador, BA. Informações: 743846120. Contato: 743846120. Contato: 743846120.

PREFEITURA MUNICIPAL DE PORTO SEGURO
AVISO DE LICITAÇÕES. PREFEITURA MUNICIPAL PORTO SEGURO AVISOS DE LICITAÇÃO - O Município de Porto Seguro/BA, por meio do Pregão, torna público as informações que realizará licitação, por meio de site: <http://licitacoes.com.br>, conforme dados abaixo indicados. Informações no endereço: Av. dos Bandeirantes, Centro Comercial Pau Brasil, 255, 1º andar, Salas 21 e 23, Porto Seguro-BA, no horário das 08h às 12h, de segunda a sexta, ou pelo tel: 73-36258442. Edital e anexos estarão disponíveis para download no endereço: <http://portoseguro.ba.gov.br/licitacoes>. Demais atos no endereço: www.assessoriamunicipal.com.br/licitacoes. Informações pelo telefone: (73) 36258442. Edital disponível no site: <http://www.tribuna.com.br/licitacoes/licitacoes>. Informações pelo telefone: (73) 36258442. 17 de abril de 2019. Pregão: Marcelo Antonio Lima de Medeiros - Pregão - Porto Seguro/BA.

PREFEITURA MUNICIPAL DE CAPIM GROSSO
PREGÃO PRESENCIAL Nº 001/2019. ANÚNCIO. A Prefeitura Municipal convocará a abertura da Licitação Processo Administrativo nº 002/2019. Modalidade: Pregão Presencial nº 001/2019. Objeto: CONTRATAÇÃO DE EMPRESA ESPECIALIZADA PARA O FORNECIMENTO DE MATERIAIS DE CONSTRUÇÃO PARA ATENDER AS DEMANDAS DE SECRETARIAS DO MUNICÍPIO DE CAPIM GROSSO - BAHIA. Dia: 08/04/2019. Local: Avenida Piatão - 303, Município de Capim Grosso - Bahia.

PREFEITURA MUNICIPAL DE CAPIM GROSSO
PREGÃO PRESENCIAL Nº 003/2019. A Prefeitura de Capim Grosso - Bahia, através do FUNDO MUNICIPAL DE SAÚDE, torna público que realizará Pregão Presencial nº 003/2019 no dia 20 de maio de 2019 às 09h30 horas, cujo objeto é a CONTRATAÇÃO DE EMPRESA ESPECIALIZADA NA PRESTAÇÃO DE SERVIÇOS DE MANUTENÇÃO DIGITAL BILATERAL PARA ATENDER A DEMANDA DA SECRETARIA DE SAÚDE DO MUNICÍPIO DE CAPIM GROSSO - BAHIA, tendo como sede de referência do Edital. O edital está à disposição no site: <http://tombom.org.br/ba/capimgrosso>. Capim Grosso - BA, 17/04/2019. CAROLINE LIMA DA FONSECA - Pregoeira Municipal.

PREFEITURA MUNICIPAL DE CAPIM GROSSO
PREGÃO PRESENCIAL Nº 004/2019. A Prefeitura de Capim Grosso - Bahia, através do FUNDO MUNICIPAL DE SAÚDE DE CAPIM GROSSO - FUNDAÇÃO, torna público que realizará Pregão Presencial nº 004/2019 no dia 20 de maio de 2019 às 11h00 horas, cujo objeto é CONTRATAÇÃO DE EMPRESA ESPECIALIZADA NA PRESTAÇÃO DE SERVIÇOS DE FORNECIMENTO DE PRODUTOS PARA REABILITAÇÃO ORAL EM PRESENTES ENTIDADES, TOTAL DO PARCIAL, PARA ATENDER AOS BENEFICIÁRIOS DA SECRETARIA MUNICIPAL DE SAÚDE JUNTO AO PROGRAMA BRASIL SORRIDENTE, NO MUNICÍPIO DE CAPIM GROSSO - BAHIA, na forma do Anexo 01 e Termo de Referência do Edital. O edital está à disposição no site: <http://tombom.org.br/ba/capimgrosso>. Capim Grosso - BA, 17/04/2019. CAROLINE LIMA DA FONSECA - Pregoeira Municipal.

SINDHOSFRAN
EDITAL DE CONVOCAÇÃO. Pelo presente Edital o Presidente do SINDHOSFRAN, no uso de suas atribuições estatutárias, convoca os integrantes da categoria econômica representada pelo SINDICATO DOS HOSPITALISTAS E ESTABELECIMENTOS DE SERVIÇOS DE SAÚDE DA REGIÃO DO SÃO FRANCISCO - SINDHOSFRAN, para participarem da Assembleia Geral Extraordinária, a ser realizada no dia 25 de abril de 2019, às 16h00min em primeira convocação e às 17h00min em segunda convocação, com o objetivo de: 1) Eleição do Conselho Administrativo; 2) Eleição do Conselho Fiscal; 3) Eleição do Conselho de Administração; 4) Eleição do Conselho de Fiscalização; 5) Eleição do Conselho de Controle de Atividades Econômicas; 6) Eleição do Conselho de Defesa do Consumidor; 7) Eleição do Conselho de Defesa do Meio Ambiente; 8) Eleição do Conselho de Defesa do Patrimônio Cultural; 9) Eleição do Conselho de Defesa do Patrimônio Histórico, Artístico, Arqueológico e Turístico; 10) Eleição do Conselho de Defesa do Patrimônio Genético; 11) Eleição do Conselho de Defesa do Patrimônio Geológico; 12) Eleição do Conselho de Defesa do Patrimônio Paisagístico; 13) Eleição do Conselho de Defesa do Patrimônio Urbano; 14) Eleição do Conselho de Defesa do Patrimônio Cultural, Arqueológico e Turístico; 15) Eleição do Conselho de Defesa do Patrimônio Histórico, Artístico, Arqueológico e Turístico; 16) Eleição do Conselho de Defesa do Patrimônio Genético; 17) Eleição do Conselho de Defesa do Patrimônio Geológico; 18) Eleição do Conselho de Defesa do Patrimônio Paisagístico; 19) Eleição do Conselho de Defesa do Patrimônio Urbano; 20) Eleição do Conselho de Defesa do Patrimônio Cultural, Arqueológico e Turístico; 21) Eleição do Conselho de Defesa do Patrimônio Histórico, Artístico, Arqueológico e Turístico; 22) Eleição do Conselho de Defesa do Patrimônio Genético; 23) Eleição do Conselho de Defesa do Patrimônio Geológico; 24) Eleição do Conselho de Defesa do Patrimônio Paisagístico; 25) Eleição do Conselho de Defesa do Patrimônio Urbano; 26) Eleição do Conselho de Defesa do Patrimônio Cultural, Arqueológico e Turístico; 27) Eleição do Conselho de Defesa do Patrimônio Histórico, Artístico, Arqueológico e Turístico; 28) Eleição do Conselho de Defesa do Patrimônio Genético; 29) Eleição do Conselho de Defesa do Patrimônio Geológico; 30) Eleição do Conselho de Defesa do Patrimônio Paisagístico; 31) Eleição do Conselho de Defesa do Patrimônio Urbano; 32) Eleição do Conselho de Defesa do Patrimônio Cultural, Arqueológico e Turístico; 33) Eleição do Conselho de Defesa do Patrimônio Histórico, Artístico, Arqueológico e Turístico; 34) Eleição do Conselho de Defesa do Patrimônio Genético; 35) Eleição do Conselho de Defesa do Patrimônio Geológico; 36) Eleição do Conselho de Defesa do Patrimônio Paisagístico; 37) Eleição do Conselho de Defesa do Patrimônio Urbano; 38) Eleição do Conselho de Defesa do Patrimônio Cultural, Arqueológico e Turístico; 39) Eleição do Conselho de Defesa do Patrimônio Histórico, Artístico, Arqueológico e Turístico; 40) Eleição do Conselho de Defesa do Patrimônio Genético; 41) Eleição do Conselho de Defesa do Patrimônio Geológico; 42) Eleição do Conselho de Defesa do Patrimônio Paisagístico; 43) Eleição do Conselho de Defesa do Patrimônio Urbano; 44) Eleição do Conselho de Defesa do Patrimônio Cultural, Arqueológico e Turístico; 45) Eleição do Conselho de Defesa do Patrimônio Histórico, Artístico, Arqueológico e Turístico; 46) Eleição do Conselho de Defesa do Patrimônio Genético; 47) Eleição do Conselho de Defesa do Patrimônio Geológico; 48) Eleição do Conselho de Defesa do Patrimônio Paisagístico; 49) Eleição do Conselho de Defesa do Patrimônio Urbano; 50) Eleição do Conselho de Defesa do Patrimônio Cultural, Arqueológico e Turístico; 51) Eleição do Conselho de Defesa do Patrimônio Histórico, Artístico, Arqueológico e Turístico; 52) Eleição do Conselho de Defesa do Patrimônio Genético; 53) Eleição do Conselho de Defesa do Patrimônio Geológico; 54) Eleição do Conselho de Defesa do Patrimônio Paisagístico; 55) Eleição do Conselho de Defesa do Patrimônio Urbano; 56) Eleição do Conselho de Defesa do Patrimônio Cultural, Arqueológico e Turístico; 57) Eleição do Conselho de Defesa do Patrimônio Histórico, Artístico, Arqueológico e Turístico; 58) Eleição do Conselho de Defesa do Patrimônio Genético; 59) Eleição do Conselho de Defesa do Patrimônio Geológico; 60) Eleição do Conselho de Defesa do Patrimônio Paisagístico; 61) Eleição do Conselho de Defesa do Patrimônio Urbano; 62) Eleição do Conselho de Defesa do Patrimônio Cultural, Arqueológico e Turístico; 63) Eleição do Conselho de Defesa do Patrimônio Histórico, Artístico, Arqueológico e Turístico; 64) Eleição do Conselho de Defesa do Patrimônio Genético; 65) Eleição do Conselho de Defesa do Patrimônio Geológico; 66) Eleição do Conselho de Defesa do Patrimônio Paisagístico; 67) Eleição do Conselho de Defesa do Patrimônio Urbano; 68) Eleição do Conselho de Defesa do Patrimônio Cultural, Arqueológico e Turístico; 69) Eleição do Conselho de Defesa do Patrimônio Histórico, Artístico, Arqueológico e Turístico; 70) Eleição do Conselho de Defesa do Patrimônio Genético; 71) Eleição do Conselho de Defesa do Patrimônio Geológico; 72) Eleição do Conselho de Defesa do Patrimônio Paisagístico; 73) Eleição do Conselho de Defesa do Patrimônio Urbano; 74) Eleição do Conselho de Defesa do Patrimônio Cultural, Arqueológico e Turístico; 75) Eleição do Conselho de Defesa do Patrimônio Histórico, Artístico, Arqueológico e Turístico; 76) Eleição do Conselho de Defesa do Patrimônio Genético; 77) Eleição do Conselho de Defesa do Patrimônio Geológico; 78) Eleição do Conselho de Defesa do Patrimônio Paisagístico; 79) Eleição do Conselho de Defesa do Patrimônio Urbano; 80) Eleição do Conselho de Defesa do Patrimônio Cultural, Arqueológico e Turístico; 81) Eleição do Conselho de Defesa do Patrimônio Histórico, Artístico, Arqueológico e Turístico; 82) Eleição do Conselho de Defesa do Patrimônio Genético; 83) Eleição do Conselho de Defesa do Patrimônio Geológico; 84) Eleição do Conselho de Defesa do Patrimônio Paisagístico; 85) Eleição do Conselho de Defesa do Patrimônio Urbano; 86) Eleição do Conselho de Defesa do Patrimônio Cultural, Arqueológico e Turístico; 87) Eleição do Conselho de Defesa do Patrimônio Histórico, Artístico, Arqueológico e Turístico; 88) Eleição do Conselho de Defesa do Patrimônio Genético; 89) Eleição do Conselho de Defesa do Patrimônio Geológico; 90) Eleição do Conselho de Defesa do Patrimônio Paisagístico; 91) Eleição do Conselho de Defesa do Patrimônio Urbano; 92) Eleição do Conselho de Defesa do Patrimônio Cultural, Arqueológico e Turístico; 93) Eleição do Conselho de Defesa do Patrimônio Histórico, Artístico, Arqueológico e Turístico; 94) Eleição do Conselho de Defesa do Patrimônio Genético; 95) Eleição do Conselho de Defesa do Patrimônio Geológico; 96) Eleição do Conselho de Defesa do Patrimônio Paisagístico; 97) Eleição do Conselho de Defesa do Patrimônio Urbano; 98) Eleição do Conselho de Defesa do Patrimônio Cultural, Arqueológico e Turístico; 99) Eleição do Conselho de Defesa do Patrimônio Histórico, Artístico, Arqueológico e Turístico; 100) Eleição do Conselho de Defesa do Patrimônio Genético; 101) Eleição do Conselho de Defesa do Patrimônio Geológico; 102) Eleição do Conselho de Defesa do Patrimônio Paisagístico; 103) Eleição do Conselho de Defesa do Patrimônio Urbano; 104) Eleição do Conselho de Defesa do Patrimônio Cultural, Arqueológico e Turístico; 105) Eleição do Conselho de Defesa do Patrimônio Histórico, Artístico, Arqueológico e Turístico; 106) Eleição do Conselho de Defesa do Patrimônio Genético; 107) Eleição do Conselho de Defesa do Patrimônio Geológico; 108) Eleição do Conselho de Defesa do Patrimônio Paisagístico; 109) Eleição do Conselho de Defesa do Patrimônio Urbano; 110) Eleição do Conselho de Defesa do Patrimônio Cultural, Arqueológico e Turístico; 111) Eleição do Conselho de Defesa do Patrimônio Histórico, Artístico, Arqueológico e Turístico; 112) Eleição do Conselho de Defesa do Patrimônio Genético; 113) Eleição do Conselho de Defesa do Patrimônio Geológico; 114) Eleição do Conselho de Defesa do Patrimônio Paisagístico; 115) Eleição do Conselho de Defesa do Patrimônio Urbano; 116) Eleição do Conselho de Defesa do Patrimônio Cultural, Arqueológico e Turístico; 117) Eleição do Conselho de Defesa do Patrimônio Histórico, Artístico, Arqueológico e Turístico; 118) Eleição do Conselho de Defesa do Patrimônio Genético; 119) Eleição do Conselho de Defesa do Patrimônio Geológico; 120) Eleição do Conselho de Defesa do Patrimônio Paisagístico; 121) Eleição do Conselho de Defesa do Patrimônio Urbano; 122) Eleição do Conselho de Defesa do Patrimônio Cultural, Arqueológico e Turístico; 123) Eleição do Conselho de Defesa do Patrimônio Histórico, Artístico, Arqueológico e Turístico; 124) Eleição do Conselho de Defesa do Patrimônio Genético; 125) Eleição do Conselho de Defesa do Patrimônio Geológico; 126) Eleição do Conselho de Defesa do Patrimônio Paisagístico; 127) Eleição do Conselho de Defesa do Patrimônio Urbano; 128) Eleição do Conselho de Defesa do Patrimônio Cultural, Arqueológico e Turístico; 129) Eleição do Conselho de Defesa do Patrimônio Histórico, Artístico, Arqueológico e Turístico; 130) Eleição do Conselho de Defesa do Patrimônio Genético; 131) Eleição do Conselho de Defesa do Patrimônio Geológico; 132) Eleição do Conselho de Defesa do Patrimônio Paisagístico; 133) Eleição do Conselho de Defesa do Patrimônio Urbano; 134) Eleição do Conselho de Defesa do Patrimônio Cultural, Arqueológico e Turístico; 135) Eleição do Conselho de Defesa do Patrimônio Histórico, Artístico, Arqueológico e Turístico; 136) Eleição do Conselho de Defesa do Patrimônio Genético; 137) Eleição do Conselho de Defesa do Patrimônio Geológico; 138) Eleição do Conselho de Defesa do Patrimônio Paisagístico; 139) Eleição do Conselho de Defesa do Patrimônio Urbano; 140) Eleição do Conselho de Defesa do Patrimônio Cultural, Arqueológico e Turístico; 141) Eleição do Conselho de Defesa do Patrimônio Histórico, Artístico, Arqueológico e Turístico; 142) Eleição do Conselho de Defesa do Patrimônio Genético; 143) Eleição do Conselho de Defesa do Patrimônio Geológico; 144) Eleição do Conselho de Defesa do Patrimônio Paisagístico; 145) Eleição do Conselho de Defesa do Patrimônio Urbano; 146) Eleição do Conselho de Defesa do Patrimônio Cultural, Arqueológico e Turístico; 147) Eleição do Conselho de Defesa do Patrimônio Histórico, Artístico, Arqueológico e Turístico; 148) Eleição do Conselho de Defesa do Patrimônio Genético; 149) Eleição do Conselho de Defesa do Patrimônio Geológico; 150) Eleição do Conselho de Defesa do Patrimônio Paisagístico; 151) Eleição do Conselho de Defesa do Patrimônio Urbano; 152) Eleição do Conselho de Defesa do Patrimônio Cultural, Arqueológico e Turístico; 153) Eleição do Conselho de Defesa do Patrimônio Histórico, Artístico, Arqueológico e Turístico; 154) Eleição do Conselho de Defesa do Patrimônio Genético; 155) Eleição do Conselho de Defesa do Patrimônio Geológico; 156) Eleição do Conselho de Defesa do Patrimônio Paisagístico; 157) Eleição do Conselho de Defesa do Patrimônio Urbano; 158) Eleição do Conselho de Defesa do Patrimônio Cultural, Arqueológico e Turístico; 159) Eleição do Conselho de Defesa do Patrimônio Histórico, Artístico, Arqueológico e Turístico; 160) Eleição do Conselho de Defesa do Patrimônio Genético; 161) Eleição do Conselho de Defesa do Patrimônio Geológico; 162) Eleição do Conselho de Defesa do Patrimônio Paisagístico; 163) Eleição do Conselho de Defesa do Patrimônio Urbano; 164) Eleição do Conselho de Defesa do Patrimônio Cultural, Arqueológico e Turístico; 165) Eleição do Conselho de Defesa do Patrimônio Histórico, Artístico, Arqueológico e Turístico; 166) Eleição do Conselho de Defesa do Patrimônio Genético; 167) Eleição do Conselho de Defesa do Patrimônio Geológico; 168) Eleição do Conselho de Defesa do Patrimônio Paisagístico; 169) Eleição do Conselho de Defesa do Patrimônio Urbano; 170) Eleição do Conselho de Defesa do Patrimônio Cultural, Arqueológico e Turístico; 171) Eleição do Conselho de Defesa do Patrimônio Histórico, Artístico, Arqueológico e Turístico; 172) Eleição do Conselho de Defesa do Patrimônio Genético; 173) Eleição do Conselho de Defesa do Patrimônio Geológico; 174) Eleição do Conselho de Defesa do Patrimônio Paisagístico; 175) Eleição do Conselho de Defesa do Patrimônio Urbano; 176) Eleição do Conselho de Defesa do Patrimônio Cultural, Arqueológico e Turístico; 177) Eleição do Conselho de Defesa do Patrimônio Histórico, Artístico, Arqueológico e Turístico; 178) Eleição do Conselho de Defesa do Patrimônio Genético; 179) Eleição do Conselho de Defesa do Patrimônio Geológico; 180) Eleição do Conselho de Defesa do Patrimônio Paisagístico; 181) Eleição do Conselho de Defesa do Patrimônio Urbano; 182) Eleição do Conselho de Defesa do Patrimônio Cultural, Arqueológico e Turístico; 183) Eleição do Conselho de Defesa do Patrimônio Histórico, Artístico, Arqueológico e Turístico; 184) Eleição do Conselho de Defesa do Patrimônio Genético; 185) Eleição do Conselho de Defesa do Patrimônio Geológico; 186) Eleição do Conselho de Defesa do Patrimônio Paisagístico; 187) Eleição do Conselho de Defesa do Patrimônio Urbano; 188) Eleição do Conselho de Defesa do Patrimônio Cultural, Arqueológico e Turístico; 189) Eleição do Conselho de Defesa do Patrimônio Histórico, Artístico, Arqueológico e Turístico; 190) Eleição do Conselho de Defesa do Patrimônio Genético; 191) Eleição do Conselho de Defesa do Patrimônio Geológico; 192) Eleição do Conselho de Defesa do Patrimônio Paisagístico; 193) Eleição do Conselho de Defesa do Patrimônio Urbano; 194) Eleição do Conselho de Defesa do Patrimônio Cultural, Arqueológico e Turístico; 195) Eleição do Conselho de Defesa do Patrimônio Histórico, Artístico, Arqueológico e Turístico; 196) Eleição do Conselho de Defesa do Patrimônio Genético; 197) Eleição do Conselho de Defesa do Patrimônio Geológico; 198) Eleição do Conselho de Defesa do Patrimônio Paisagístico; 199) Eleição do Conselho de Defesa do Patrimônio Urbano; 200) Eleição do Conselho de Defesa do Patrimônio Cultural, Arqueológico e Turístico; 201) Eleição do Conselho de Defesa do Patrimônio Histórico, Artístico, Arqueológico e Turístico; 202) Eleição do Conselho de Defesa do Patrimônio Genético; 203) Eleição do Conselho de Defesa do Patrimônio Geológico; 204) Eleição do Conselho de Defesa do Patrimônio Paisagístico; 205) Eleição do Conselho de Defesa do Patrimônio Urbano; 206) Eleição do Conselho de Defesa do Patrimônio Cultural, Arqueológico e Turístico; 207) Eleição do Conselho de Defesa do Patrimônio Histórico, Artístico, Arqueológico e Turístico; 208) Eleição do Conselho de Defesa do Patrimônio Genético; 209) Eleição do Conselho de Defesa do Patrimônio Geológico; 210) Eleição do Conselho de Defesa do Patrimônio Paisagístico; 211) Eleição do Conselho de Defesa do Patrimônio Urbano; 212) Eleição do Conselho de Defesa do Patrimônio Cultural, Arqueológico e Turístico; 213) Eleição do Conselho de Defesa do Patrimônio Histórico, Artístico, Arqueológico e Turístico; 214) Eleição do Conselho de Defesa do Patrimônio Genético; 215) Eleição do Conselho de Defesa do Patrimônio Geológico; 216) Eleição do Conselho de Defesa do Patrimônio Paisagístico; 217) Eleição do Conselho de Defesa do Patrimônio Urbano; 218) Eleição do Conselho de Defesa do Patrimônio Cultural, Arqueológico e Turístico; 219) Eleição do Conselho de Defesa do Patrimônio Histórico, Artístico, Arqueológico e Turístico; 220) Eleição do Conselho de Defesa do Patrimônio Genético; 221) Eleição do Conselho de Defesa do Patrimônio Geológico; 222) Eleição do Conselho de Defesa do Patrimônio Paisagístico; 223) Eleição do Conselho de Defesa do Patrimônio Urbano; 224) Eleição do Conselho de Defesa do Patrimônio Cultural, Arqueológico e Turístico; 225) Eleição do Conselho de Defesa do Patrimônio Histórico, Artístico, Arqueológico e Turístico; 226) Eleição do Conselho de Defesa do Patrimônio Genético; 227) Eleição do Conselho de Defesa do Patrimônio Geológico; 228) Eleição do Conselho de Defesa do Patrimônio Paisagístico; 229) Eleição do Conselho de Defesa do Patrimônio Urbano; 230) Eleição do Conselho de Defesa do Patrimônio Cultural, Arqueológico e Turístico; 231) Eleição do Conselho de Defesa do Patrimônio Histórico, Artístico, Arqueológico e Turístico; 232) Eleição do Conselho de Defesa do Patrimônio Genético; 233) Eleição do Conselho de Defesa do Patrimônio Geológico; 234) Eleição do Conselho de Defesa do Patrimônio Paisagístico; 235) Eleição do Conselho de Defesa do Patrimônio Urbano; 236) Eleição do Conselho de Defesa do Patrimônio Cultural, Arqueológico e Turístico; 237) Eleição do Conselho de Defesa do Patrimônio Histórico, Artístico, Arqueológico e Turístico; 238) Eleição do Conselho de Defesa do Patrimônio Genético; 239) Eleição do Conselho de Defesa do Patrimônio Geológico; 240) Eleição do Conselho de Defesa do Patrimônio Paisagístico; 241) Eleição do Conselho de Defesa do Patrimônio Urbano; 242) Eleição do Conselho de Defesa do Patrimônio Cultural, Arqueológico e Turístico; 243) Eleição do Conselho de Defesa do Patrimônio Histórico, Artístico, Arqueológico e Turístico; 244) Eleição do Conselho de Defesa do Patrimônio Genético; 245) Eleição do Conselho de Defesa do Patrimônio Geológico; 246) Eleição do Conselho de Defesa do Patrimônio Paisagístico; 247) Eleição do Conselho de Defesa do Patrimônio Urbano; 248) Eleição do Conselho de Defesa do Patrimônio Cultural, Arqueológico e Turístico; 249) Eleição do Conselho de Defesa do Patrimônio Histórico, Artístico, Arqueológico e Turístico; 250) Eleição do Conselho de Defesa do Patrimônio Genético; 251) Eleição do Conselho de Defesa do Patrimônio Geológico; 252) Eleição do Conselho de Defesa do Patrimônio Paisagístico; 253) Eleição do Conselho de Defesa do Patrimônio Urbano; 254) Eleição do Conselho de Defesa do Patrimônio Cultural, Arqueológico e Turístico; 255) Eleição do Conselho de Defesa do Patrimônio Histórico, Artístico, Arqueológico e Turístico; 256) Eleição do Conselho de Defesa do Patrimônio Genético; 257) Eleição do Conselho de Defesa do Patrimônio Geológico; 258) Eleição do Conselho de Defesa do Patrimônio Paisagístico; 259) Eleição do Conselho de Defesa do Patrimônio Urbano; 260) Eleição do Conselho de Defesa do Patrimônio Cultural, Arqueológico e Turístico; 261) Eleição do Conselho de Defesa do Patrimônio Histórico, Artístico, Arqueológico e Turístico; 262) Eleição do Conselho de Defesa do Patrimônio Genético; 263) Eleição do Conselho de Defesa do Patrimônio Geológico; 264) Eleição do Conselho de Defesa do Patrimônio Paisagístico; 265) Eleição do Conselho de Defesa do Patrimônio Urbano; 266) Eleição do Conselho de Defesa do Patrimônio Cultural, Arqueológico e Turístico; 267) Eleição do Conselho de Defesa do Patrimônio Histórico, Artístico, Arqueológico e Turístico; 268) Eleição do Conselho de Defesa do Patrimônio Genético; 269) Eleição do Conselho de Defesa do Patrimônio Geológico; 270) Eleição do Conselho de Defesa do Patrimônio Paisagístico; 271) Eleição do Conselho de Defesa do Patrimônio Urbano; 272) Eleição do Conselho de Defesa do Patrimônio Cultural, Arqueológico e Turístico; 273) Eleição do Conselho de Defesa do Patrimônio Histórico, Artístico, Arqueológico e Turístico; 274) Eleição do Conselho de Defesa do Pat